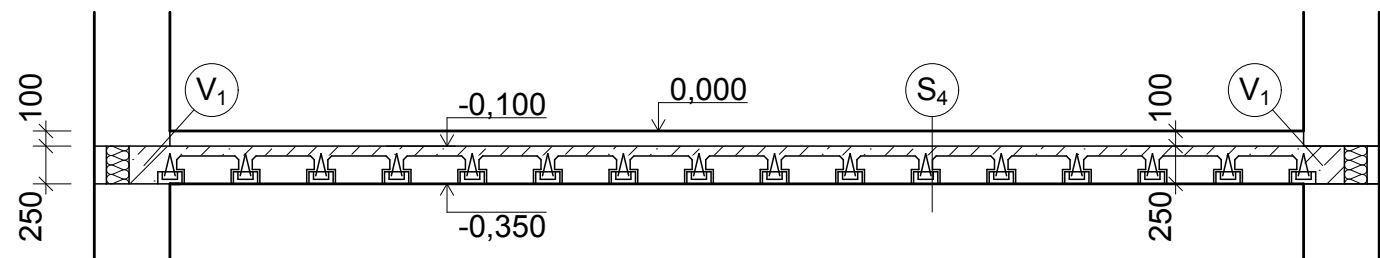
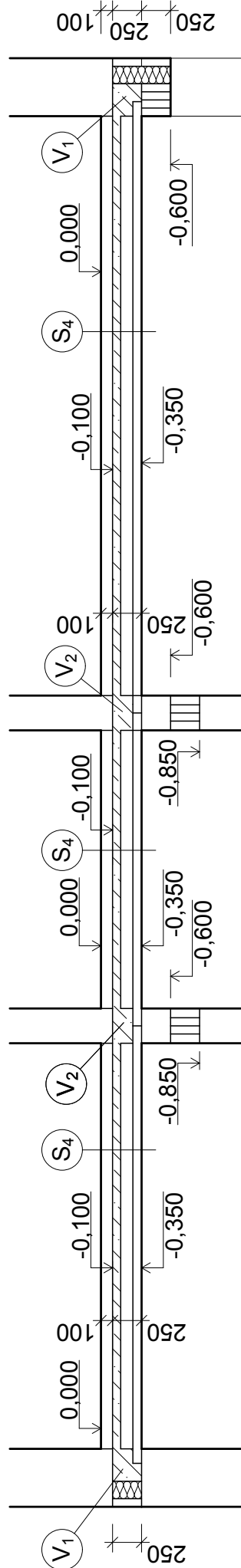


ŘEZ A-A



ŘEZ B-B

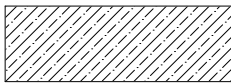


VÝPIS PRVKŮ

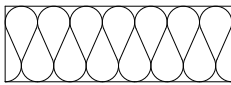
OZN.	NÁZEV	ROZMĚR	KS	HMOTNOST (kg)
N ₁	POT 160x190x3750	160x190x3750 mm	16	1 320
N ₃	POT 160x190x2750	160x190x2750 mm	12	726
N ₅	POT 160x190x5250	160x190x5250 mm	16	1 848
C ₁	MIAKO 19,5/50	250 x 400 x 190 mm	617	12 x 617 = 7 404
C ₂	MIAKO 19,5/625	250 x 525 x 190 mm	22	5,5 x 11 = 61
				11 359

VĚNCE: BETON C20/25, OCEL B500 Ø 10, TŘMÍNKY Ø6 á 250mm
V1 - VĚNEC IZOLOVÁN K EXTERIÉRU TEPELNOU IZOLACÍ EPS GREYWALL λ=0,032 w/(m2K), TL. 150mm
V2 - VĚNEC VNITŘNÍ

LEGENDA MATERIÁLŮ



ŽELEZOBETON BETON C20/25, OCEL B500B



TEPELNÁ IZOLACE EPS GREYWALL λ=0,032 w/(m2K), TL. 150mm

POZNÁMKA:

V CELÉ PLOŠE STROPU SE NAD STROPNÍMI VLOŽKAMI PROVEDE BETONOVÁ DESKA TL. 60 MM

- 1- PROSTUP STROPNÍ KONSTRUKCÍ PRO VEDENÍ KOMÍNU. ROZMĚR: 400 x 400 mm
2- PROSTUP STROPNÍ KONSTRUKCÍ PRO INSTALACE. ROZMĚR: 400 x 250 mm

(S₄)

STROPNÍ KONSTRUKCE:
LAMINÁTOVÁ PODLAHA, d=8mm
MIRELON - KROČEOVÁ IZOLACE Z PE, TL. 2mm
ANHYDRIT, TL. 50mm
SEPARAČNÍ PE FÓLIE S REFLEXNÍ VRSTVOU, TL. 0,05mm
RIGIFLOOR 4000 - TEPELNĚ AAKUSTICKY IZOI. VRSTVA
DESEK, TL. 40mm, λ=0,044 W/mK
PENETRAČNÍ NÁTĚR DEKPRIMER NA BÁZY ASFALTOVÉ PĚNY
STROPNÍ KONSTRUKCE MIAKO, TL. 250mm
VNITŘNÍ OMÍTKA ŠTUKOVÁ, TL. 15mm

0,000 = 421,350m n.m B.p.v.

BAKALÁŘSKÁ PRÁCE			VUT V BRNĚ FAKULTA STAVEBNÍ ÚSTAV POZEMNÍHO STAVITELSTVÍ	
VYPRACOVAL	RADEK FORMAN			
VED. BAK. PRÁCE	DOC. ING. JITKA MOHELNÍKOVÁ, Ph.D.			
RODINNÝ DŮM			FORMÁT	4 x A4
			DATUM	12.5.2013
STROP NAD 1S			MĚŘÍTKO	Č. VÝKRESU 8
			1:50	